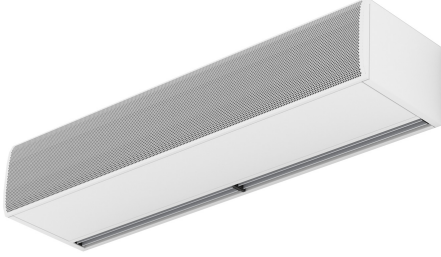


## Karakteristikler

Böcek kovucu, endüstriyel olmayan ama endüstriyelerin gücüne sahip hava perdesi. Fly KBB, yıllar boyunca başarıyla inovasyonlarla birlikte kendinde topladıkları için çok yüksek performansa sahiptir. Ayrıca, yüksek hızda dönen EC fanlara sahiptir. FLY KBB 3.5 metreye kadar olan kapılar için tavsiye ediliyor.



- Gıda işletmeleri ve endüstri, hastaneler veya temiz alanlarda böcek kontrolü için özel olarak tasarlanmıştır. Yüksek hızlı hava bariyeri uçan böceklerin girmesini engeller. NSF 37 standardına göre 3,5 metre uzunluğa kadar kapılarda.
- Çinko kaplama çelik levhadan yapılmış kendini temizleyen kasa yapısı, standart olarak yapışal epoksi-polyester RAL9016 beyaz boyayla cilanmıştır. Paslanmaz çelik veya diğer renkler isteğe tabiidir.
- Aşırı bakım gerektirmeyen büyük fasetli hava girişi zgarası.
- Anodize edilmiş alüminyum priz pervaneleri, kanat eklemlerinde, iki tarafta da 0'dan 15°'ye kadar ayarlanabilir.
- EC Çift girişli santrifüj fanlar, düşük rotorlu motor ve düşük gürültü seviyesi ile çok düşük tüketimi olan verimli fanlarla çalışır.
- "A" tipi sensörler, sadece hava ile.
- Manyetik kapı teması ve 7m RJ45 kablolu Tak&Oynat otomatik kontrol içerir. İsteğe bağlı: Akıllı kontrol (programlanabilir, otomatik, akıllı, enerji tasarruflu, BMS için Modbus RTU...)

## Kişiselleştirme

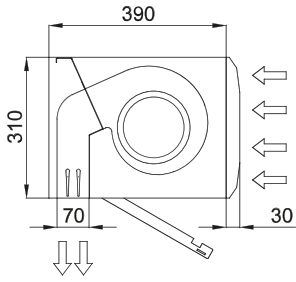
50Hz

Model	Isınmam??	
	Sayıdal Hava Akışı (m³/h)	Tavsiye Edilen Monteleme Yüksekliği (m)
FLY KBB 1000 A	3900	3,5
FLY KBB 1500 A	5200	3,5
FLY KBB 2000 A	7800	3,5
FLY KBB 2500 A	9100	3,5
FLY KBB 3000 A	10400	3,5

60Hz

Model	Isınmam??	
	Sayıdal Hava Akışı (m³/h)	Tavsiye Edilen Monteleme Yüksekliği (m)
FLY KBB 1000 A	3900	3,5
FLY KBB 1500 A	5200	3,5
FLY KBB 2000 A	7800	3,5
FLY KBB 2500 A	9100	3,5
FLY KBB 3000 A	10400	3,5

Boyutlar



L	A	B
1000	920	-
1500	1420	710
2000	1920	960
2500	2420	1210
3000	2920	1460

