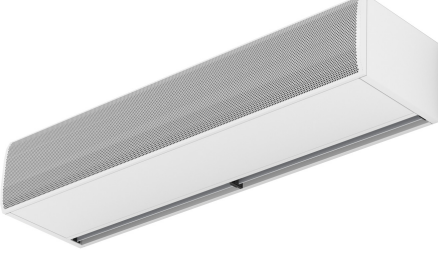


Karakteristikler

Isıtmasız, kompakt dizaynlı böcek karıtı hava perdesi. FLY hava perdesi yüksek hımda yo'un bir hava akımı ile 2 metre yüksekliğe kadar olan kapılara tavsiye ediliyor.



- Gıda işletmeleri ve endüstri, hastaneler veya temiz alanlarda böcek kontrolü için özel olarak tasarlanmıştır. Yüksek süratli hava bariyeri uçan böceklerin girmesini engeller. NSF 37 standardına göre 2 metre uzunluğa kadar kapılarda.
- Çinko kaplama çelik levhadan yapılmış kendini temizleyen kasa yapış, standart olarak yapışsal epoksi-polyester RAL9016 beyaz boyayla cilalanır. Paslanmaz çelik veya diğer renkler isteğe tabiidir.
- Ağırlık bakım gerektirmeyen büyük fasetli hava girişi şzgarası.
- Anodize edilmiş alüminyum priz pervaneleri, kanat şeklinde, iki tarafta da 0'dan 15°'e kadar ayarlanabilir.
- EC Çift girişli santrifüj fanlar, dđtan rotorlu motor ve düşük gürültü seviyesi ile çok düşük tüketimi olan verimli fanlarla çalışır.
- "A" tipi ısıtmasız, sadece hava ile.
- Manyetik kapı temaslı ve 7m RJ45 kablolu Tak&oyun otomatik kontrol içerir. İsteğe baışlı: Akıllı kontrol (programlanabilir, otomatik, akıllı, enerji tasarruflu, BMS için Modbus RTU...)

Kişiselleştirme

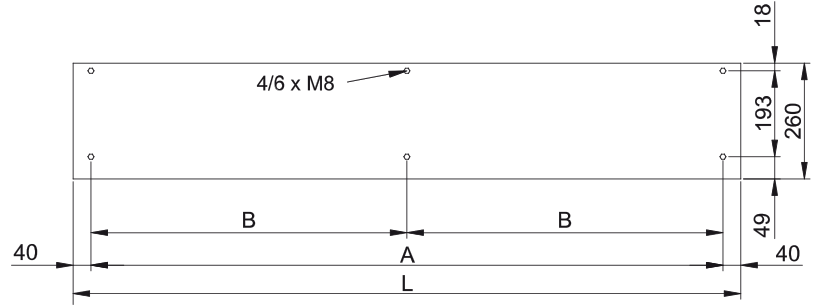
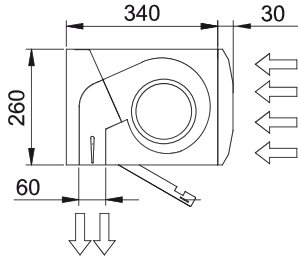
50Hz

Model	Isınmamış	
	Sayıdal Hava Akımı (m ³ /h)	Tavsiye Edilen Monteleme Yüksekliği (m)
FLY K 1000 A	2700	2
FLY K 1500 A	3600	2
FLY K 2000 A	5400	2
FLY K 2500 A	6300	2
FLY K 3000 A	7200	2

60Hz

Model	Isınmamış	
	Sayıdal Hava Akımı (m ³ /h)	Tavsiye Edilen Monteleme Yüksekliği (m)
FLY K 1000 A	2700	2
FLY K 1500 A	3600	2
FLY K 2000 A	5400	2
FLY K 2500 A	6300	2
FLY K 3000 A	7200	2

Boyutlar



L	A	B
1000	920	-
1500	1420	710
2000	1920	960
2500	2420	1210
3000	2920	1460

