

## Karakteristikler



- Dekoratif silindirik enerji tasarruflu hava perdesi: Maliyetler ve CO2 emisyonunda %70'e yakın azalma. (standart modu)
- Çinko kaplama çelikten yapılmış kendini taşıyan fasetli kasa yapış, standart olarak beyaz RAL9016 veya gümüş gri RAL9006 epoksi-polyester boya ile cilalanır. Paslanmaz çelik veya diğer renkler isteğe tabiidir.
- Aşırı bakım gerektirmeyen büyük fasetli hava girişi zgarası.
- Anodize edilmiş alüminyum priz pervaneleri, kanat şeklinde, iki tarafta da 0'dan 15°'e kadar ayarlanabilir.
- Düşük ses seviyeli ve düşük rotor motorlarıyla hareket eden çift girişli santrüf motorları. 5-hz seviyeli. EC modelleri düşük tüketimli verimli fanlar içerir.
- Sadece kurulu sıcaklık sensörlü direkt ekspansiyon bobini içerir.
- Tak&Oynat kontrol paneli CS-5DX-NE slave DX 5 hz seçeneği. 7m telefon kablosu dahildir.
- DX 1:1:  
Genleşme valfli DAIKIN Inverter açk hava pompası ünitesine (R410A) bağlanmaya hazırdır. Hava perdesi ve programlanabilir kontrol için adapte edilmiş DAIKIN DX Interface KIT gerektirir.
- DX VRF:  
PANASONIC VRF açk hava pompası ünitesine (R410A) bağlanmaya hazırdır. Genleşme valfli hava perdesi ve programlanabilir kontrol için adapte edilmiş PANASONIC VRF Interface KIT gerektirir.

## Kişiselleştirme

50Hz

Model	Sayıdal Hava Akışı (m³/h)	Isı pompası - DX 1:1		Tavsiye Edilen Monteleme Yüksekliği (m)
		Dış ünite 230Vx1	Dış ünite 460Vx3	
RUND ECG 1000 DX10-PA	2190	U-100PZH3E5	U-100PZH3E8	3-4,2
RUND ECG 1500 DX14S-PA	2920	U-125PZH3E5	U-125PZH3E8	3-4,2
RUND ECG 1500 DX14E-PA	2920	U-140PZ3E5	U-140PZ3E8	3-4,2
RUND ECG 2000 DX22-PA	4380	-	U-200PZH3E8	3-4,2
RUND ECG 2500 DX28-PA	5110	-	U-250PZH3E8	3-4,2
RUND ECG 3000 DX28-PA	5840	-	U-250PZH3E8	3-4,2

Model	Sayıdal Hava Akışı (m³/h)	Isı pompası - VRF	
		Tavsiye Edilen Monteleme Yüksekliği (m)	Tavsiye Edilen Monteleme Yüksekliği (m)
RUND ECG 1000 VRF10-PA	2190	3-4,2	3-4,2
RUND ECG 1500 VRF13-PA	2920	3-4,2	3-4,2
RUND ECG 1500 VRF15-PA	2920	3-4,2	3-4,2
RUND ECG 2000 VRF20-PA	4380	3-4,2	3-4,2
RUND ECG 2000 VRF24-PA	4380	3-4,2	3-4,2
RUND ECG 2500 VRF25-PA	5110	3-4,2	3-4,2
RUND ECG 2500 VRF29-PA	5110	3-4,2	3-4,2
RUND ECG 3000 VRF29-PA	5840	3-4,2	3-4,2

60Hz



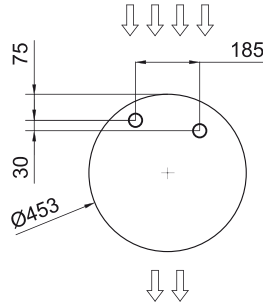
Model	Say?dal Hava Ak?m? (m <sup>3</sup> /h)	Is? pompas? - DX 1:1		Tavsite Edilen Monteleme Yüksekl?i (m)
		D?? ünite 230Vx1	D?? ünite 460Vx3	
RUND ECG 1000 DX10-PA	2190	U-100PZH3E5	U-100PZH3E8	3-4,2
RUND ECG 1500 DX14S-PA	2920	U-125PZH3E5	U-125PZH3E8	3-4,2
RUND ECG 1500 DX14E-PA	2920	U-140PZ3E5	U-140PZ3E8	3-4,2
RUND ECG 2000 DX22-PA	4380	-	U-200PZH3E8	3-4,2
RUND ECG 2500 DX28-PA	5110	-	U-250PZH3E8	3-4,2
RUND ECG 3000 DX28-PA	5840	-	U-250PZH3E8	3-4,2

Model	Say?dal Hava Ak?m? (m <sup>3</sup> /h)	Is? pompas? - VRF		Tavsite Edilen Monteleme Yüksekli?i (m)
RUND ECG 1000 VRF10-PA	2190			3-4,2
RUND ECG 1500 VRF13-PA	2920			3-4,2
RUND ECG 1500 VRF15-PA	2920			3-4,2
RUND ECG 2000 VRF20-PA	4380			3-4,2
RUND ECG 2000 VRF24-PA	4380			3-4,2
RUND ECG 2500 VRF25-PA	5110			3-4,2
RUND ECG 2500 VRF29-PA	5110			3-4,2
RUND ECG 3000 VRF29-PA	5840			3-4,2

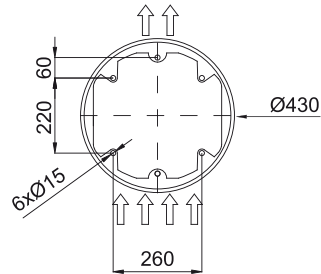
Boyutlar



Water pipes top entrance



Floor fixing points with foot



Standard installation  
(vertical left side)



	L
RUND 1000	1025
RUND 1500	1525
RUND 2000	2030
RUND 2500	2530
RUND 3000	2980