

Karakteristikler



- Dekoratif silindirik enerji tasarruflu hava perdesi: Maliyetler ve CO2 emisyonunda %70'e yak?n azalma.(?s?tma modu)
- Çinko kaplama çelikten yap?lm?? kendini ta??yan fasetli kasa yap?s?, standart olarak beyaz RAL9016 veya gümü? gri RAL9006 epoksi-polyester boya ile cilalan?r.Paslanmaz çelik veya di?er renkler iste?e tabiidir.
- A??r? bak?m gerektirmeyen büyük fasetli hava giri?i ?zgaras?.
- Anodize edilmi? alüminyum priz pervaneleri, kanat ?eklinde, iki tarafta da 0'dan 15°'e kadar ayarlanabilir.
- D??ük ses seviyeli ve d??tan rotor motorlar?yla hareket eden çift giri?li santrüfüj motorlar?. 5-h?z seviyeli.EC modelleri dü?ük tüketimli verimli fanlar içerir.
- Sadece kurulu s?caklık sensörlü direkt ekspansiyon bobini içerir.
- Tak&Oynat kontrol paneli CS-5DX-NE slave DX 5 h?z seçenekli. 7m telefon kablosu dahildir.
- DX 1:1:
Mü?terinin almas? gereken, dahil olmayan, MITSUBISHI ELECTRIC Standard and Power Inverter aç?khava ?s? pompas? ünitesine (R410A) ba?lanmaya haz?rd?r. Hava perdesi için adapte edilmi? MITSUBISHI ELECTRIC DX Interface KIT gerektirir, programlanabilir kontrollü ve :XXXX: genle?me valfli, lütfen dan??n.
- DX VRF:
MITSUBISHI ELECTRIC VRF aç?k hava ?s? pompas? ünitesine(R410A) ba?lanmaya haz?rd?r. Genle?me valfli hava perdesi ve programlanabilir kontrol için adapte edilmi? MITSUBISHI ELECTRIC VRF Interface KIT gerektirir.

Ki?iselle?tirme

50Hz

Model	Say?dal Hava Ak?m? (m ³ /h)	Is? pompas? - DX 1:1			
		Tavsitedilen Monteleme Yüksekli?i (m)	D?? ünite 230Vx1	D?? ünite 460Vx3	
RUND ECG 1000 DX10-ME	2190	3-4,2	PUZ-ZM100VKA	PUZ-ZM100YKA	5/8" - 3/8"
RUND ECG 1500 DX14-ME	2920	3-4,2	PUZ-ZM125VKA	PUZ-ZM125YKA	5/8" - 3/8"
RUND ECG 2000 DX22-ME	4380	3-4,2	-	PUZ-ZM200YKA	1" - 3/8"
RUND ECG 2000 DX24-ME	4380	3-4,2	-	PUZ-ZM250YKA	1" - 1/2"
RUND ECG 2500 DX27-ME	5110	3-4,2	-	PUZ-ZM250YKA	1" - 1/2"
RUND ECG 3000 DX27-ME	5840	3-4,2	-	PUZ-ZM250YKA	1" - 1/2"

Model	Say?dal Hava Ak?m? (m ³ /h)	Is? pompas? - VRF		
		Tavsitedilen Monteleme Yüksekli?i (m)		
RUND ECG 1000 VRF10-ME	2190	3-4,2	5/8" - 3/8"	
RUND ECG 1500 VRF13-ME	2920	3-4,2	5/8" - 3/8"	
RUND ECG 1500 VRF15-ME	2920	3-4,2	5/8" - 3/8"	
RUND ECG 2000 VRF20-ME	4380	3-4,2	1" - 3/8"	
RUND ECG 2000 VRF24-ME	4380	3-4,2	1" - 1/2"	
RUND ECG 2500 VRF29-ME	5110	3-4,2	1" - 1/2"	
RUND ECG 2500 VRF25-ME	5110	3-4,2	1" - 1/2"	
RUND ECG 3000 VRF29-ME	5840	3-4,2	1" - 1/2"	

60Hz



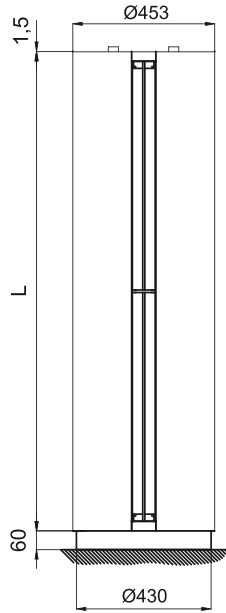
Is? pompas? - DX 1:1

Model	Say?dal Hava Ak?m? (m ³ /h)	Tavsitedilen Monteleme Y?ksekl?i (m)	D?? ?nite 230Vx1	D?? ?nite 460Vx3	
RUND ECG 1000 DX10-ME	2190	3-4,2	PUZ-ZM100VKA	PUZ-ZM100YKA	5/8" - 3/8"
RUND ECG 1500 DX14-ME	2920	3-4,2	PUZ-ZM125VKA	PUZ-ZM125YKA	5/8" - 3/8"
RUND ECG 2000 DX22-ME	4380	3-4,2	-	PUZ-ZM200YKA	1" - 3/8"
RUND ECG 2000 DX24-ME	4380	3-4,2	-	PUZ-ZM250YKA	1" - 1/2"
RUND ECG 2500 DX27-ME	5110	3-4,2	-	PUZ-ZM250YKA	1" - 1/2"
RUND ECG 3000 DX27-ME	5840	3-4,2	-	PUZ-ZM250YKA	1" - 1/2"

Is? pompas? - VRF

Model	Say?dal Hava Ak?m? (m ³ /h)	Tavsitedilen Monteleme Y?ksekl?i (m)		
RUND ECG 1000 VRF10-ME	2190	3-4,2		5/8" - 3/8"
RUND ECG 1500 VRF13-ME	2920	3-4,2		5/8" - 3/8"
RUND ECG 1500 VRF15-ME	2920	3-4,2		5/8" - 3/8"
RUND ECG 2000 VRF20-ME	4380	3-4,2		1" - 3/8"
RUND ECG 2000 VRF24-ME	4380	3-4,2		1" - 1/2"
RUND ECG 2500 VRF29-ME	5110	3-4,2		1" - 1/2"
RUND ECG 2500 VRF25-ME	5110	3-4,2		1" - 1/2"
RUND ECG 3000 VRF29-ME	5840	3-4,2		1" - 1/2"

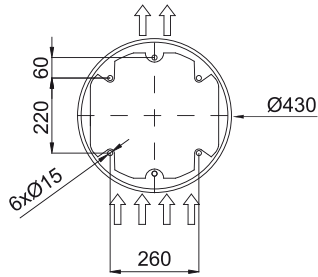
Boyutlar



Water pipes top entrance



Floor fixing points with foot



Standard installation
(vertical left side)



	L
RUND 1000	1025
RUND 1500	1525
RUND 2000	2030
RUND 2500	2530
RUND 3000	2980